



VUOKKOHARJUN KOULU
Kouluntie 18
16600 Järvelä

**LISÄTUTKIMUSKOHDAT, RUOKASALIN JA TEKS-
TIILITYÖNLUOKAN LISSÄTUTKIMUS ALUEET**

11.8.2017

Työnro: 051721700531

Kohde:	KÄRKÖLÄN YHTENÄISKÖULU VUOKKOHARJU Kouluntie 18 16600 Järvelä
Toimeksianto:	Lisätutkimukset ja osastoinnit
Tilaaaja:	Kärkölen kunta/ Pertti Sallila p. 044 770 2225.
Yhteyshenkilö:	Pertti Sallila p. 044 770 2225. Kusti Naumanen p. 044 770 2296 (kiinteistöhoitaja)

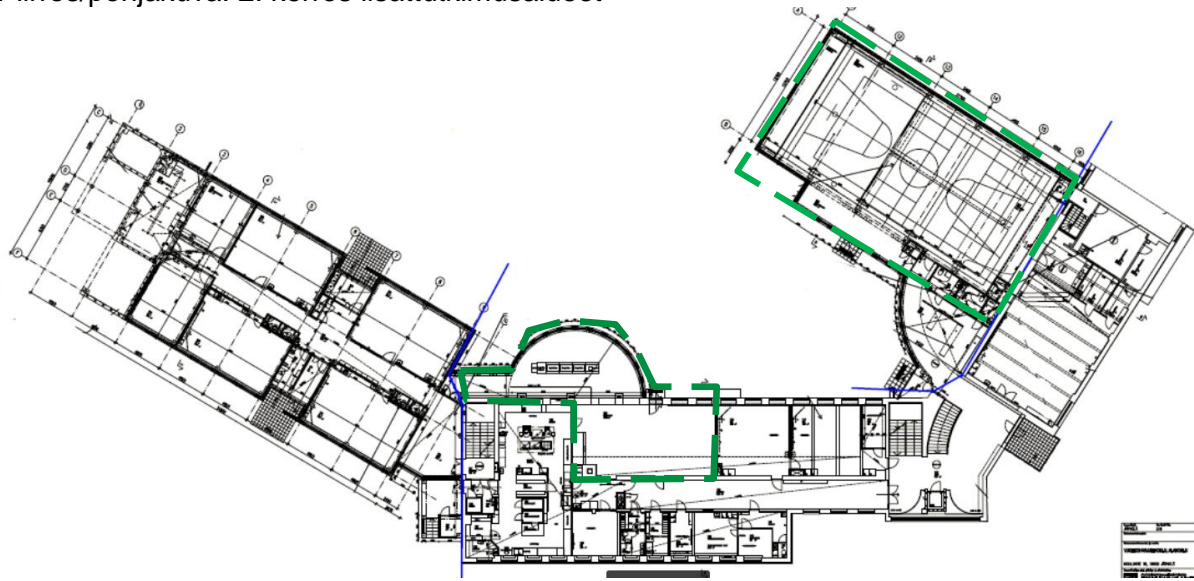
Lisätutkimukset:

Sisäilmatyöryhmän kokouksessa sovittiin lisätutkimuksista ruokasalin, tekstiilityöluokan sekä liikuntasalin sekä pukuhuoneiden osalta

Samalla sovittiin ruokalan ja tekstiilityöluokan osastoinnista, alipaineistuksista ja tiloihin sijoitettavista ilmanpuhdistimista.

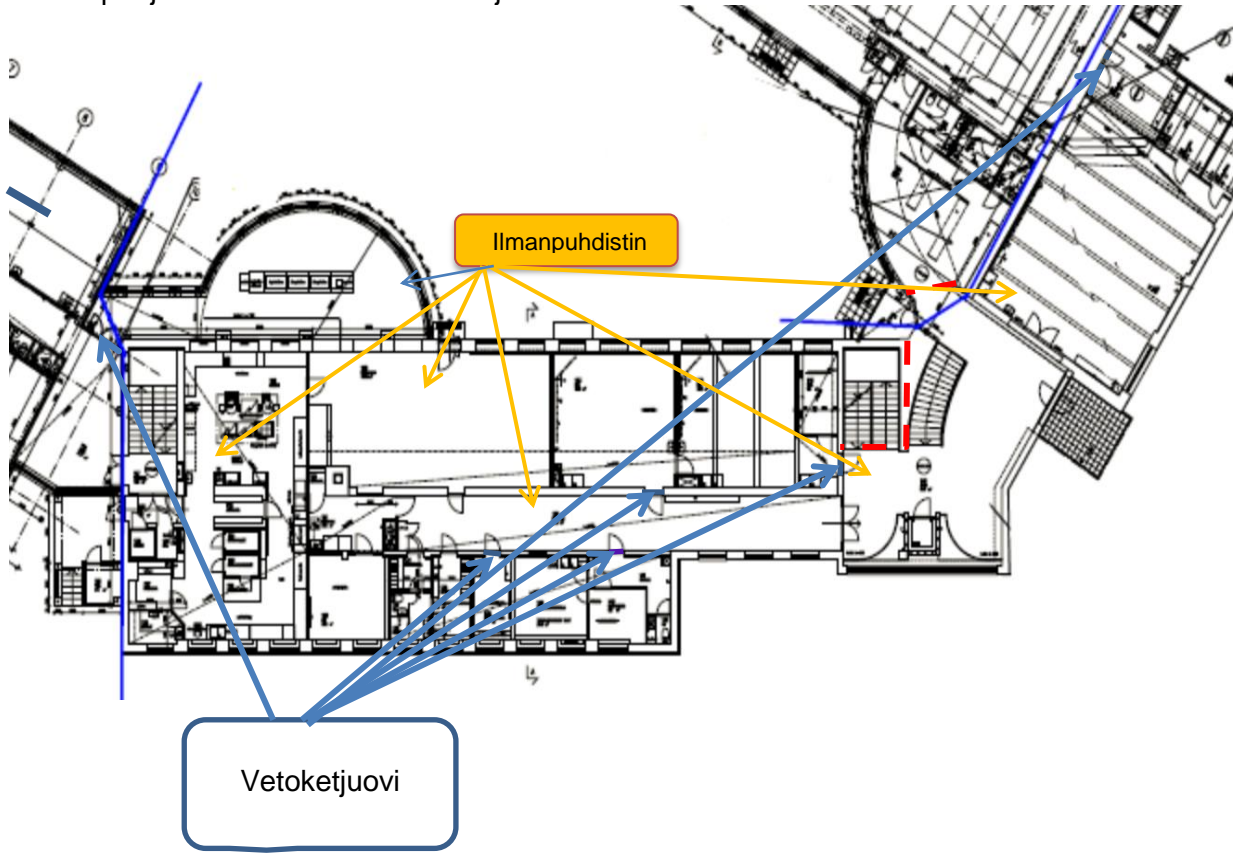
Osastoinnit, ilmanpuhdistimet ja lisätutkimusalueet esitetty jäljempänä olevissa pohjakuvissa

Piirros/pohjakuva: 2. kerros lisätutkimusalueet



Lisätutkimus alueet

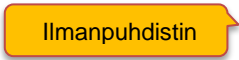
Piirros/pohjakuva: 1. kerros ruokalan ja musiikkiluokan alueen osastoinnit



Suoja seinä



Vetoketjuovi

 Ilmanpuhdistin



Hannu Kärki
Projektipäällikkö / sisäilmapalvelut / vesivahingot
Polygon Finland Oy,
Mobile: INT-358-(0)400-994802
Mail: hannu.karki@polygongroup.com

Toimeksiannoissamme noudatamme konsulttitoiminnan yleisiä sopimusehtoja KSE 2013

Raportin johtopäätökset ja suositukset perustuvat tutkimus- ja mittauspisteistä ja/tai kohteista saatujen tulosten analysointiin. Raportti sisältää analyysi- ja mittatietoja ainoastaan kyseisessä raportissa mainituista kohteista ja mittapisteistä mittaushetkellä, eikä raportin tuloksia ja johtopäätöksiä voi yleistää kohteen tai kiinteistön muihin tiloihin ja/tai rakenteisiin.

Tutkimus ei sulje pois mahdollisuutta, että muualla kiinteistössä tai sen rakenteissa olisi piilossa olevia rakennusvirheitä tai vaurioita. Vahinkotarkastusraportin ollessa kyseessä raportti laaditaan kuvaillun vahingon tai tapahtuman laajuuden selvittämiseksi, eikä raporttia voi käyttää kiinteistön tai sen osan arvon tai kunnan määrittämisessä.

Polygon Finland Oy ei kanna vastuuta kiinteistössä olevista piilevistä vioista tai vaurioista jotka ovat tutkimuskohteen ulkopuolella tai syntyneet tutkimushetken jälkeen tutkimuskohteeseen. Kartoitus- ja katselmuspalvelu sekä sen dokumentointi ei saata Polygon Finland Oy:tä vastuuseen tutkimuskohteen mahdollisista virheistä tai vaurioista tutkimushetkellä, sitä ennen tai sen jälkeen