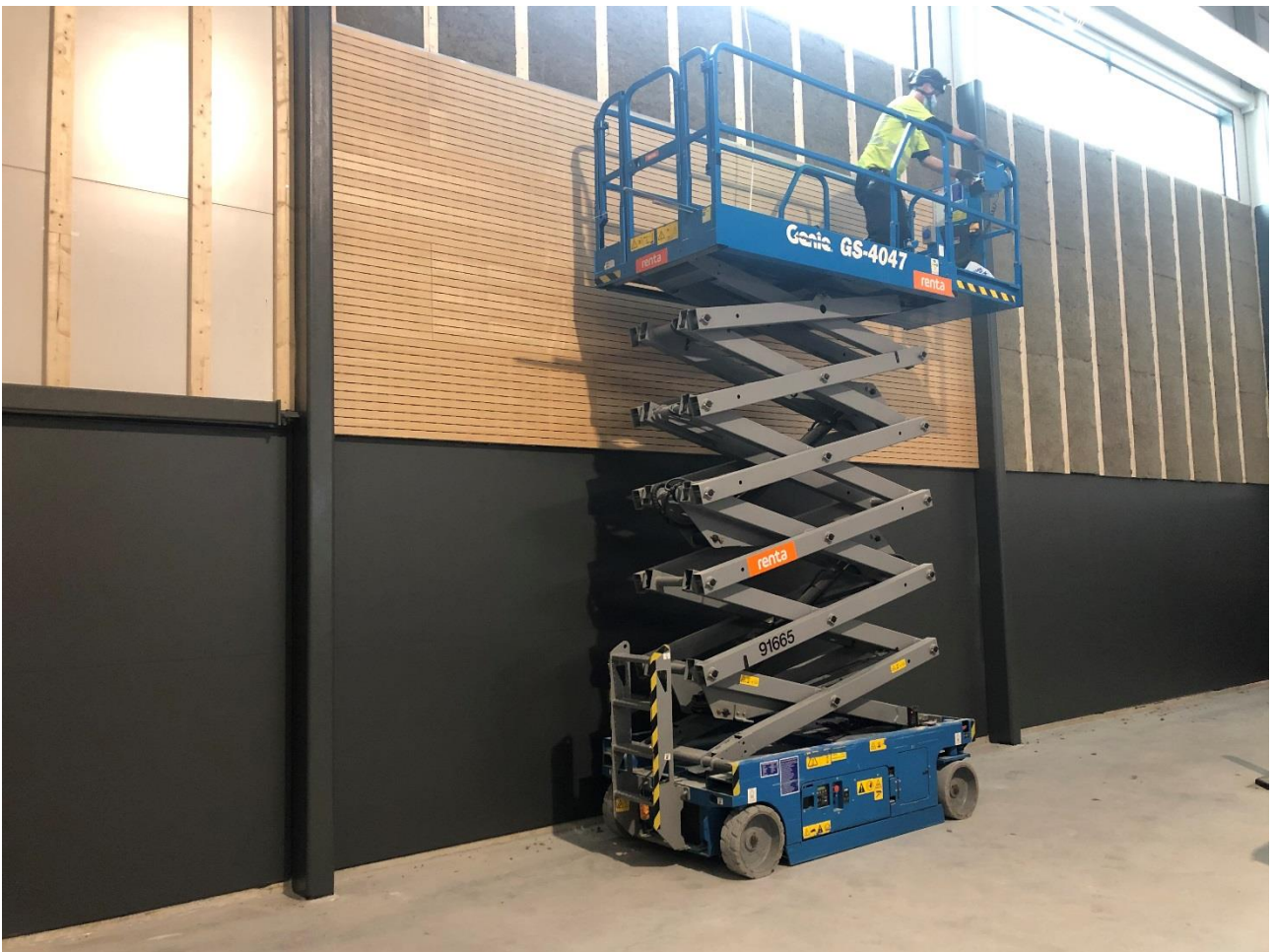


Hei!

Työmaalla on käynnissä sisätyövaiheita sekä ulkoseinien panelointeja.

Sähköasennusten työvaiheina on av-järjestelmien kaapelointi, sekä sähkökalustus on alkamassa. Katossa olevien pisteiden kytkennät käynnissä.

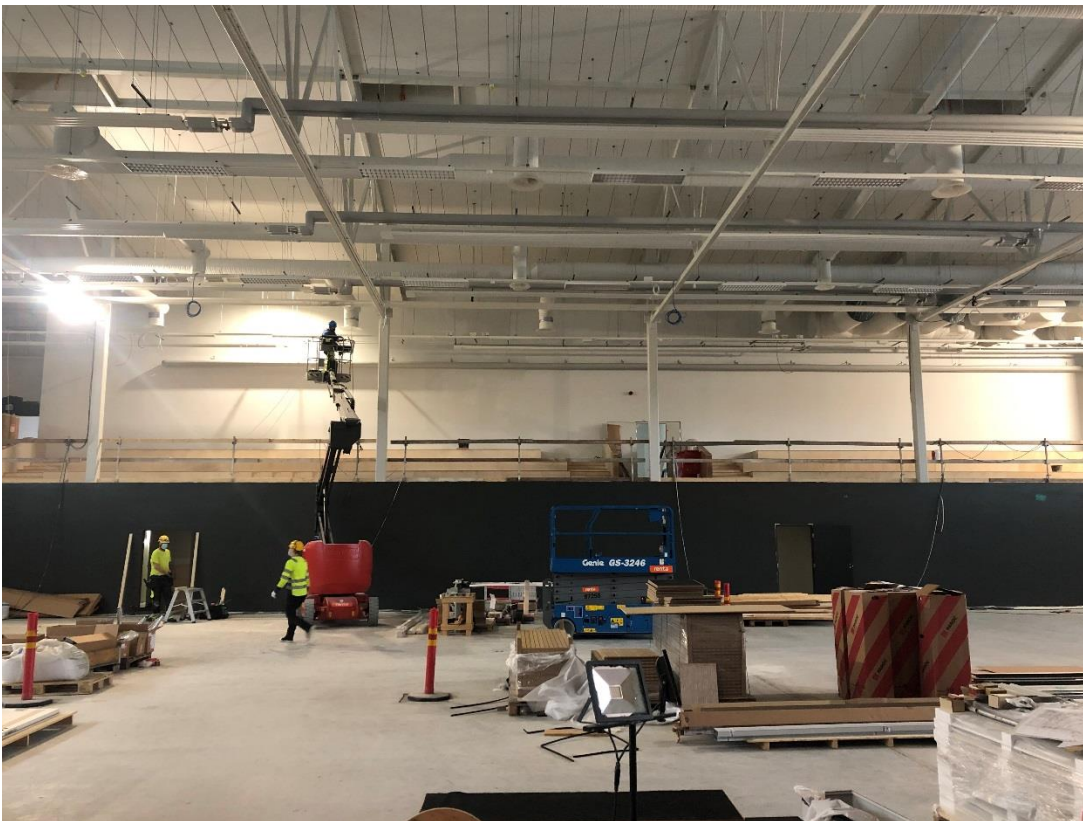
Iv-kanavat asennettu ja päätelaitteet asennettu. Lv- kalustus on aloitettu ja lämpösäteilijät lämmittävät tällä hetkellä rakennusta.



Salin akustiikkaverhous on aloitettu.



Näyttämön seinät maalattu mustaksi ja lattian korotus tehty. Parketti asennetaan myöhemmin.



Talotekniikka-asennukset käynnissä.



Porrashuoneen lattiat ja portaat laatoitettu. Suojataan portaat ja asennetaan seuraavaksi lasikaiteet.



Kalusteasennukset valmistumassa 1. ja 2. krs.



Lvi kalustus aloitettu vss tiloissa.



Julkisivun puuverhoilut aloitettu. Tässä kuultokäsiteltyä panelia.



Tummaa panelia asennettu sekaladonnalla.

Työmaalla jatketaan sisätöitä (akustiikkalevyt, välioviasennukset, lasikaideasennukset alkamassa, ovi listoitukset, rakennuspeltityöt yms.)

Ulkopaneelauksia jatketaan vielä muutaman viikon ajan.

Työmaavierailijoiden käytettävä työmaalla kypärää ja heijastinliiviä, sekä kasvomaskia vierailun aikana!

Jos kysyttävää, olkaa yhteydessä

Terv, Antti Uski p. 040 5594333

antti.uski@pallasrakennus.fi