

UNELMA-ASUMISTA



Haluatko asua edullisesti unelmakodissa ja tehdä etätöitä kauniissa maalaismaisemassa, mistä pääset nopeasti päiväkotiin, kouluun, kauppaan, junalle, kuntosalille, uimahalliin ja elokuvateatteriin sekä tarvittaessa tunnissa autolla töihin pääkaupunkiseudulle?

Vastasimme vilkastuneeseen omakotitonttien kysyntään ja alensimme tonttiemme hintoja pysyvästi keskimäärin 56 % ja parhaimmillaan jopa 86 %. Kärkölästä saa nyt hyvän kokoisia tontteja jopa alle 3000 eurolla. Unelma omasta kodista ei jää enää tontin hinnasta kiinni!



UUSI KOULU JA LIIKUNTAHALLI

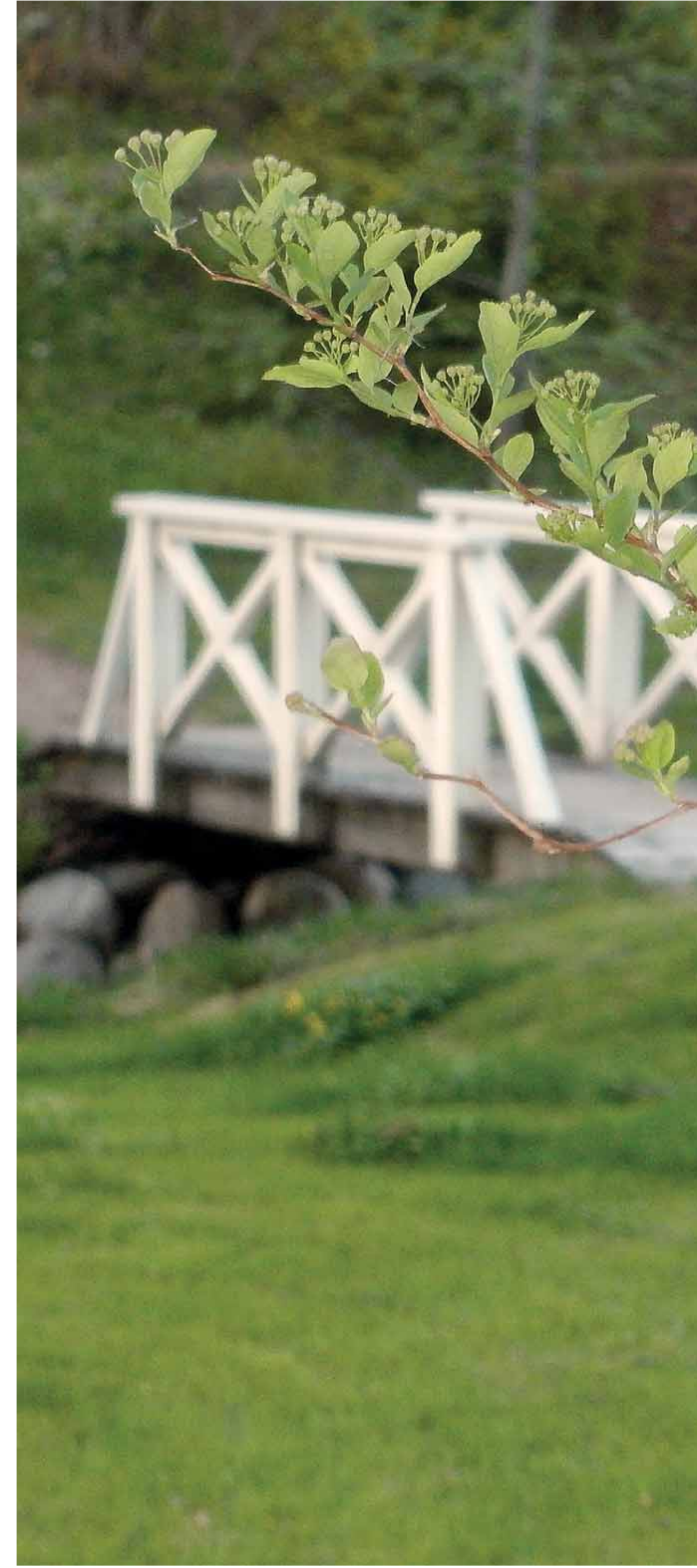
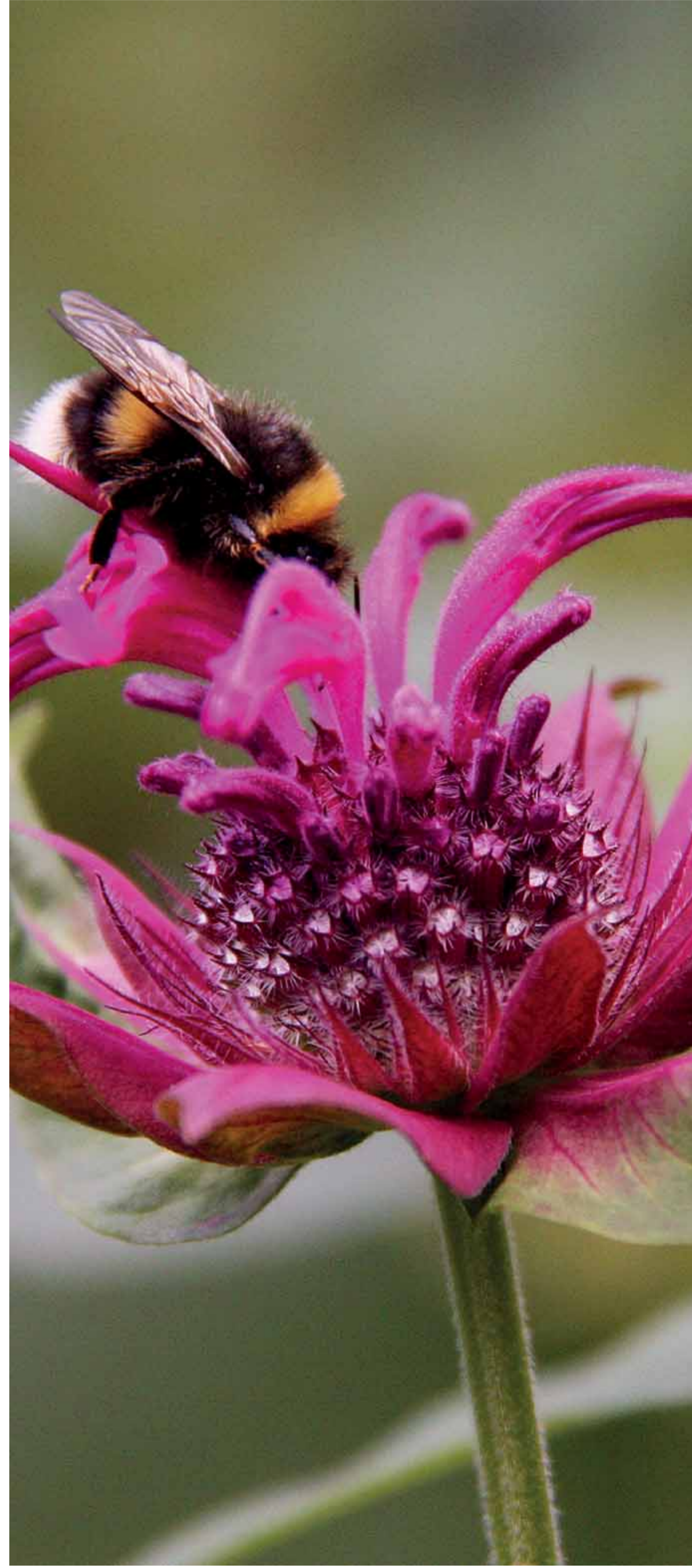


Kärkölä rakentaa uutta koulukokonaisuutta. Ensimmäisen osan, 0–4-vuosiluokkien Keltasiipi, avajaisia vietettiin keväällä 2019. Kuntalaisten hyvinvointia palveleva liikuntahalli valmistui kesän 2021 aikana ja vuosiluokkien 5–9 koulurakennus otetaan käyttöön syksyllä 2022. Rakennukseen tulee uudet, upeat tilat myös kirjastolle.

Aktiiviset yhdistykset ja seurat järjestävät ympäri vuoden kaiken ikäisille sopivaa toimintaa useassa eri lajissa ja uusi liikuntahalli antaa vielä entistä paremmat puitteet monipuolisille urheiluharrastuksille. Lapsiperheitä palvelee myös keskustan läheisyydessä toimiva Vuokkoharjun päiväkoti.



HUOVILAN PUISTO



Upea englantilaistyylinen maisemapuisto Kärkölän kirkonkylällä

Carl Constantin Collinin perustama Huovilan puisto on Suomessa ainutlaatuinen englantilaistyylinen maisemapuisto, joka on restauroitu 1900-luvun alun asuunsa.

Puisto sijaitsee Kärkölän kirkonkylässä lehtomaisessa purolaaksossa, jonne on istutettu ja elää luonnonvaraisena lukuisia harvinaisia kasveja. Huovilan historia on erittäin kiehtova ja elävä, se vaikuttaa edelleenkin koko kunnan alueella. Puistossa järjestetään tapahtumia ja opastettuja kierroksia.

Tapahtumia Huovilassa 2022

- 29.5. Kesäkauden avaus
- 12.6. Kärkölä-päivä
- 25.6. Huovilan juhannus
- 3.7. Kärkölän Sahtimestaruuskisat
- 10.7. Entisten ja nykyisten kärköläläisten senioreiden tapaaminen
- 10.7. Hauska maalauspäivä
- 24.7. Perinnepäivä
- 2.8. Vanhojen autojen kokoontumisajot
- 30.9. Valon ja musiikin ilta

Kahvila, museo, näyttelyt ja kasvimyymälä ovat avoinna

29.5.-28.8. ke-su klo 11.00-17.00

Aluemaksu 5,00 €/päivä, 10,00 €/kausi

Aluemaksu on käytössä kahvio-infopisteen aukioloaikoina, sisältä näyttelyiden ja museon sisäänpääsymaksut. Alle 12-vuotiaat ilmaiseksi.

Puistoalue on avoinna ympärivuotisesti päivittäin klo 10-20.

www.huovilanpuisto.fi

Museontie, 16610 Kärkölä



**Huovilan
PUISTO**

RADANVARSIKUNTA



Kärkölässä on hyvät liikenneyhteydet ja kaksi lähijuna-asemaa. Lähijunavuorot takaavat hyvät yhteydet Lahden ja Riihimäen suuntaan sekä pääkaupunkisedulle ja koko Suomeen. Matka junalla Lahteen kestää 17 minuuttia, vuoroja menee tunnin välein aamu viidestä illan puoli yhteentoista. Riihimäelle junalla matkustaa 25 minuutissa ja Helsinkiin reilussa tunnissa.

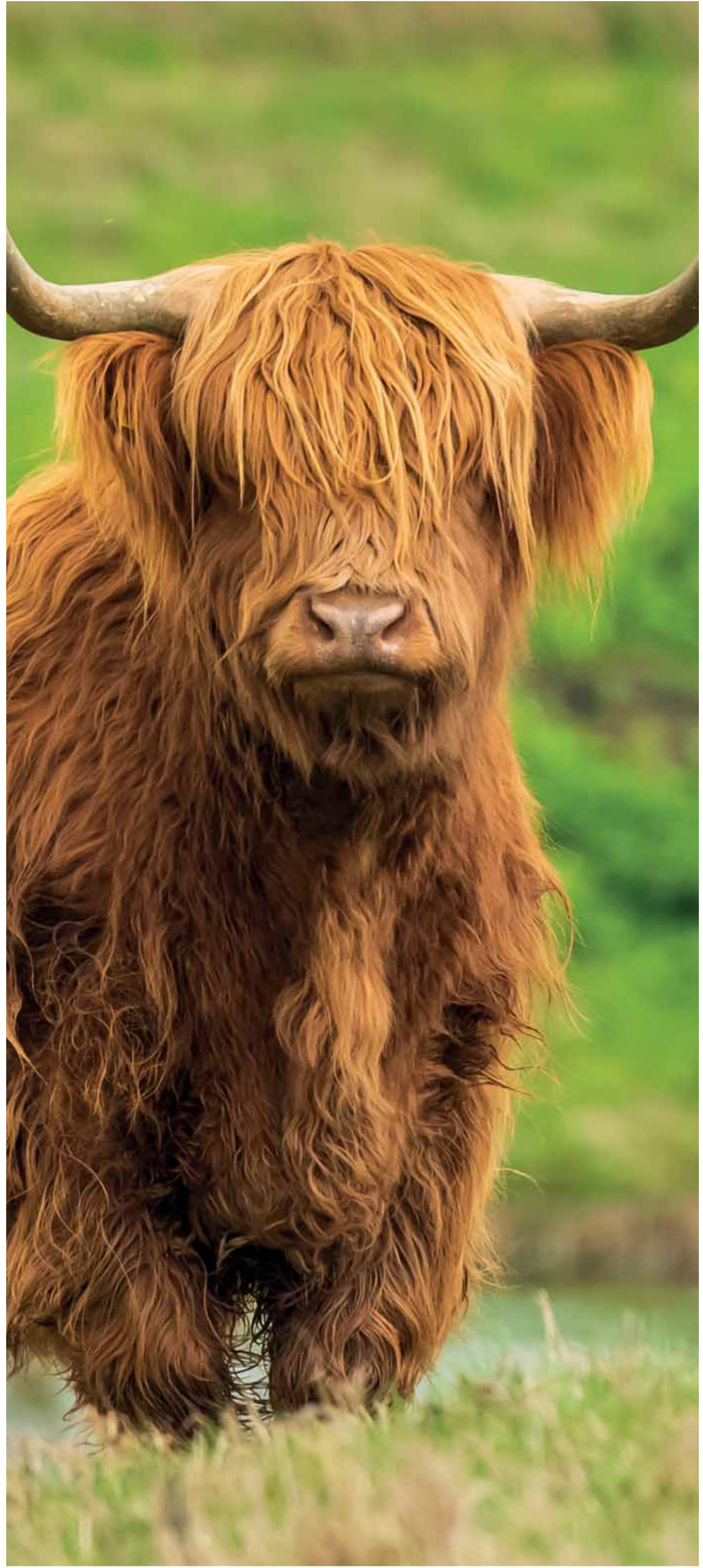
Kärkölässä sijaitsevat Järvelän ja Lappilan lähijuna-asemat on rakennettu jo vuonna 1869. Junat olivat tavallisin kulkuneuvo 1900-luvun alkupuolella ja ne olivat tärkeitä myös postin, puutavaran, maidon ja teollisuustuotteiden kuljetuksessa. Uutta teollisuutta syntyikin Kärkölässä paljon juuri rautatien varteen ja asemien läheisyyteen.



TIESITKÖ että

Riihimäki-Pietari-radon rakentaminen aloitettiin 1868 ja rakentaminen edistyi nopeasti. Rataa oli samaan aikaan rakentamassa ajoittain jopa 12 000 miestä ja se oli katovuosien suuri hätäaputyömaa. Pietarin rata valmistui syyskuussa 1870.

LÄHIRUOKAA



Kärkölässä lähiruokaa voi parhaimmillaan käydä ostamassa suoraan naapurista. Kananmunia aamiaispöytään, hilloa laskiaispullan väliin, karitsanlihaa päivälliselle ja hunajaa iltateehen. Valitsemalla lähiruokaa tiedät mitä syöt.

Lähiruuan tuotanto on usein pienimuotoista ja sitä jalostetaan, mainostetaan ja kulutetaan paikallisesti. Lyhyt jakeluketju ja hyvä jäljitettävyyys lisäävät myös ruoan tuoreutta ja turvallisuutta. Lähiruoka edistää alueiden omaa ruokakulttuuria tuomalla esiin alueen raaka-aineita ja ruuanvalmistustapoja sekä paikallista ammattiosaamista. Ostamalla tuotteita suoraan tilalta tuet arvokkaita lähituottajia parhaiten.



TIESITKÖ, että

Kärkölässä tuotetaan mm.

- Naudan-, karitsan- ja mangalitzanlihaa
- Kananmunia
- Päärynöitä, omenoita, vadelmia, mustikoita, mansikoita, luumuja, herukoita
- Marjamehua, -hilloja ja -glögiä
- Hunajaa
- Porkkanoita ja punajuuria

VIHREÄ JA EKOLOGINEN



Kärkölän kunta on luopunut fossiilisten polttoaineiden käytöstä kiinteistöjen lämmityksessä. Kunta käyttää Koskipower Oy:n tuottamaa biokaukolämpöä ja jakamisesta vastaa Kärkölän Lämpö Oy. Kunnanviraston katolle asennetut aurinkopaneelit ovat tuottaneet tammi-lokakuun aikana 16 423 KWh energiaa ja CO² -päästöt ovat vähentyneet 8 704 kg.

Uutta koulukokonaisuutta tullaan lämmittämään uusiutuvalla energialla tuotetulla kaukolämmöllä. Vesikatolle asennetaan aurinkopaneelit ja koulun aulatilaan tuodaan sähköenergian tuottoa kuvaava näyttö, jota voidaan hyödyntää opetuskäytössä.

